



Studio Tecnico
Perito Edile GIOVANNI GIANETTI
Via Pier Capponi n° 83, 56030 Solana (PI) - Tel. e fax 0587/ 653298

PROGRAMMA AZIENDALE PLURIENNALE DI MIGLIORAMENTO
AGRICOLO AMBIENTALE

PROPRIETA' : AZIENDA AGRICOLA PALMIERI FRANCESCO

PALMIERI FRANCESCO

Via Lemmi, 14 - C. 654,206
56030 SOLANA (PI) (PSA)
Partita I.V.A. 0071849 050 1
c.f. PLM FNC 60P19 A183K

Palmieri Francesco

PROGETTISTA E DD.LL. : P. Edile GIOVANNI GIANETTI

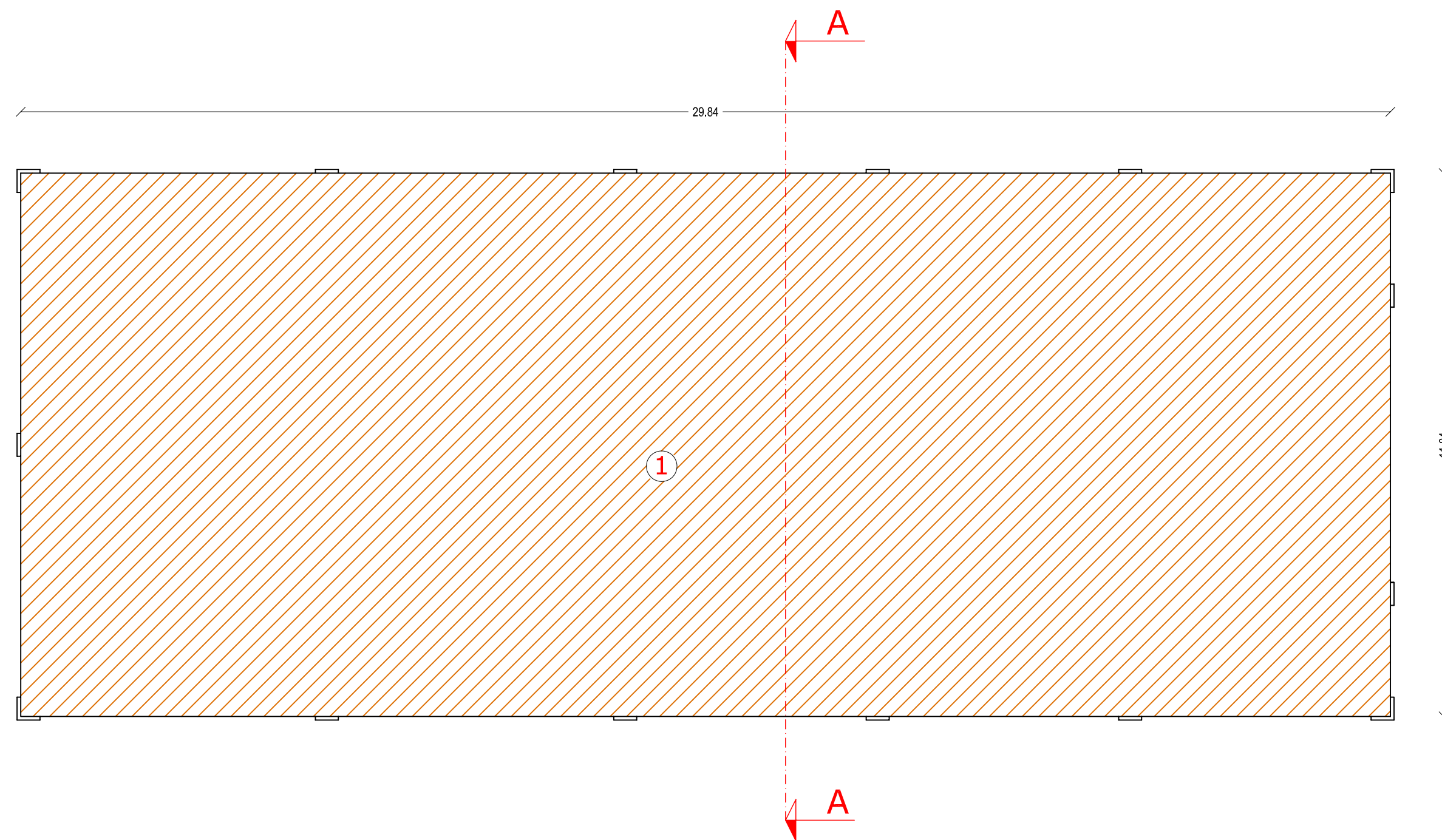
TAV. n. :

12

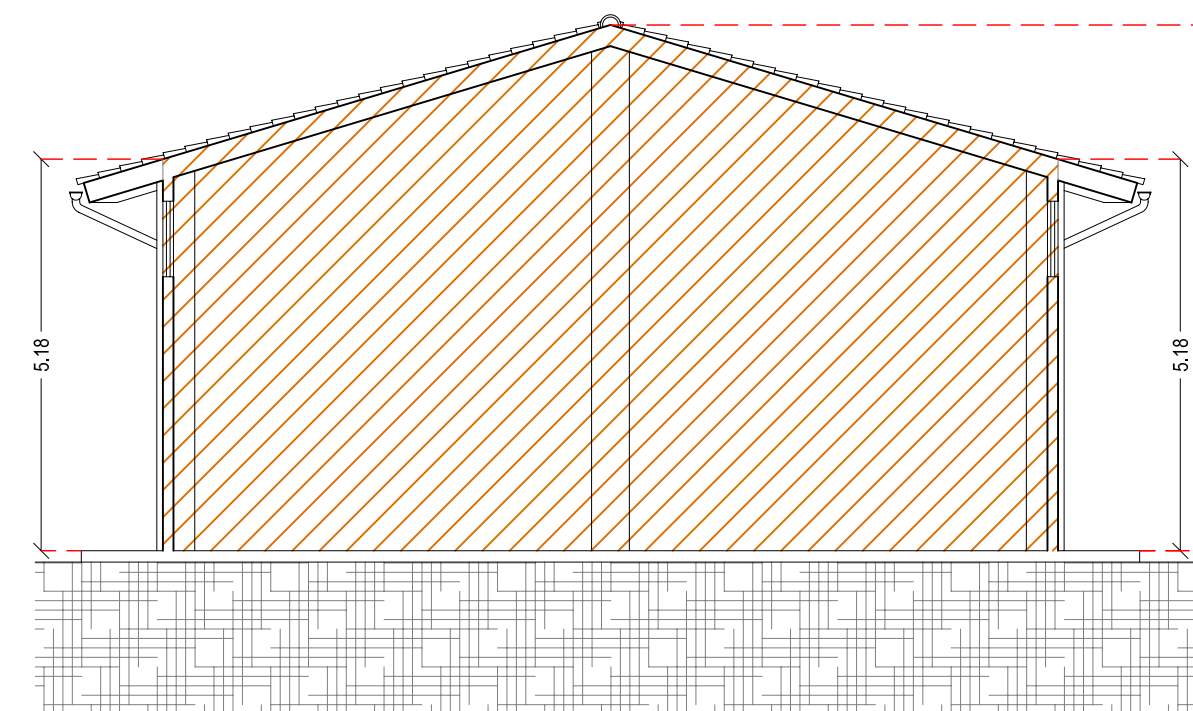
Scala 1 : 100

OGGETTO TAVOLA:
CALCOLO VOLUME MAGAZZINO

VOLUME MAGAZZINO



PIANTA PIANO TERRA



SEZIONE A-A

CALCOLO SUPERFICIE COPERTA e VOLUMETRIA

PIANO TERRA					
N.	DIMENSIONI	SUPERFICIE COPERTA	ALTEZZA	LOGGIATO	VOLUME
1	(29.84 x 11.84)	353.31 mq	H.media 6.07 ml	---	2144.59 mc
TOTALE		353.31 mq			2144.59 mc